



# Fotboll

*Inomhusfotboll*

FEBRUARI 2008

# mått bok

måttuppgifter för  
fritidsanläggningar



## Förord

Svenska Kommunförbundets måttblad som funnits sedan 1985 har från 1990 varit samlade i en Måttbok. Från 2000 finns måttbladen i häften, ett för varje idrott, sport eller grupp av närbesläktade verksamheter, samt en allmän del med övergripande informationer och med förteckning över måttbladen. Ett 60-tal publikationer distribueras som pdf-filer samlade på CD-skiva.

Den allmänna delen följer med vid alla köp och innehåller rubrikerna:

- Regler, normer, standard
- Belysning
- Färger, ljusreflektans, glans
- Ljudmiljö
- Förråd för idrotter

Revidering av måttbladen som hittills har skett årsvis kommer nu att göras när behov uppstår, t ex vid ändrade regler för en idrott. När kommunerna är anläggningsägare måste möjligheterna att genomföra ändringar beaktas med hänsyn till såväl tid som kostnader.

I Måttboken – som den samlade publikationen kallas – används rubrikerna *Lämpliga mått* och *Regelmått*. *Regelmått* kan övervägas t ex om anläggningen ska användas för internationella tävlingar eller spel i högre divisioner. I vissa fall innebär anpassning till *regelmått* ökade kostnader, t ex vid krav på höga fria höjder till innertak. Angivna *Regelmått* omfattar endast utdrag ur tävlingsregler av de mått som är av intresse för jämförelse med *Lämpliga mått*.

Innan man bestämmer måtten på en anläggning bör man alltså avgöra hur den ska användas och vilka funktioner den ska fylla. När det är bestämt väljer man de mått som ger den mest effektiva användningen av anläggningen.

De mått som anges under *Lämpliga mått* betyder inte att redan befintliga anläggningar måste ändras. Måtten kan däremot användas vid alla nyanläggningar och vid ombyggnader som ändå måste göras av andra orsaker än enbart måttavvikelser. Vi vill också poängtera att det är anläggningens ägare som av bland annat ekonomiska skäl har det yttersta ansvaret för en anläggnings utformning.

När det gäller idrottsanläggningar har måttuppgifterna granskats av idrottens specialförbund.

Måttboken kan användas vid såväl nybyggnad och ombyggnad som vid upplinjer-  
ing av anläggningar.

Hugo Blom

Sveriges Kommuner och Landsting

Produktion: Sveriges Kommuner och Landsting, 118 82 Stockholm  
Torsten Wikenstahl, Hans-Olof Nyström

Originalarbete: Ordförrådet AB

Måttboken med måttuppgifter för fritidsanläggningar kan köpas hos:

Ordförrådet AB, Box 42 139, 126 15 Stockholm.

Tel 08-447 41 80. Fax 08-19 02 33. e-mail: bok@ordforradet.se

En förteckning över alla Måttbokens delar finns på [www.ordforradet.se/bok](http://www.ordforradet.se/bok)

I den förteckningen framgår datum för aktuell version.

Måttbok: ISBN 91-7099-793-4. ISSN 1101-3052

Ändringar i förhållande  
till föregående utgåva

**Måttbok**  
**Januari 2007**

är markerade med  
●●●●●●●●●●  
i marginalen



## FOTBOLL

Fotboll är ett lagspel som spelas av två lag med vardera 11 spelare och 2 ersättare.

Matchtiden är 2x45 min för seniorer och juniorer samt 2x40 min för spelare i åldern 15–16 år.

Matchtiden är högst 2x35 min för spelare yngre än 15 år. Paus mellan halvlekarna är 10 min. Förlängning för seniorer är 2x15 min och för övriga 2x10 min.

Smålagsspel – spel med färre spelare – kan även spelas på tvären på en fullstor plan. Vid spel med 7 spelare har man i regel 3 avbytare.

Fotbollsplaner kan ha en yta bestående av stenmjöl, naturgräs eller syntetiskt gräs i alla tävlingar.

### Vid tävling kan följande funktionärer förekomma:

1 Huvuddomare

2 Assisterande domare

En fjärde domare i de högsta serierna

På täckta spelarbänkar vid sidan om planen minst tio personer per lag. Dock ska elva personer ha rätt att vistas inom sk tekniskt område. I de högre serierna ska det dessutom finnas en täckt sittplats för fjärde domaren.

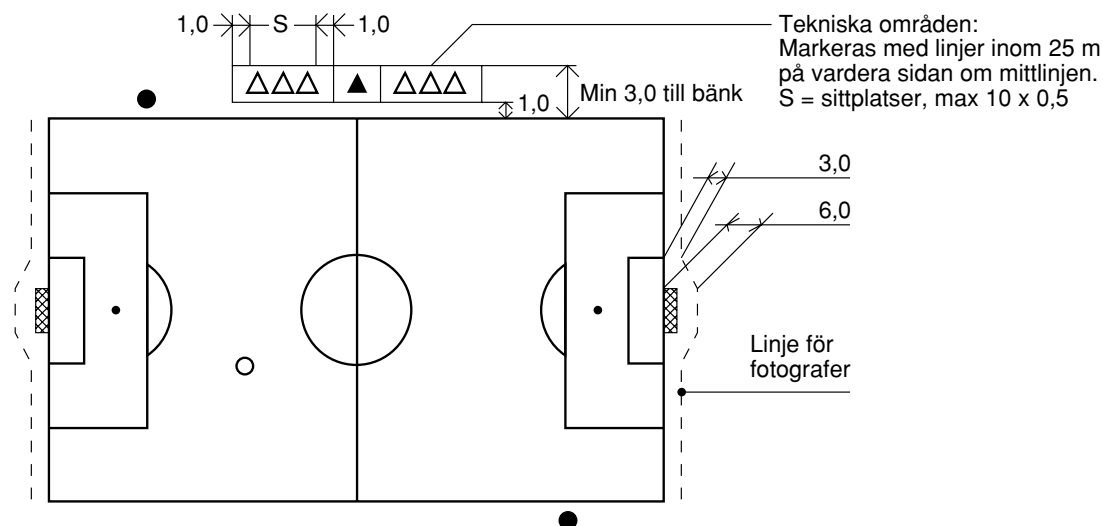
### Placering av funktionärer, spelare m fl:

○ Domare

● Assisterande domare

▲ Fjärde domare

△ Lagledare m fl och ersättare



Beträffande publikplatser, se avsnittet "Läktare" i måttbladet "Publik, utbildning, rekreation m m".

### Inomhusfotboll

Inomhusfotboll – se sidan 8 – kan spelas på stor plan, i ishall eller i sporthall dimensionerad för handboll. Spel i sporthall som tidigare benämnts "five-a-side" ersätts nu med spelregler med det internationellt antagna namnet *Futsal*.

## Mått och markeringar

### Stor plan

Lämpliga mått	Bredd		Längd		Delmått E
	A min	B	C min	D	
Div III och högre	71	65	111	105	3
Övriga matcher	67	65	111	105	1*)

\*) vid nyanläggning 3

Alla mått i meter

#### Mått-toleranser

Mått får avvika högst  $5\sqrt{L}$  mm där L = måttet i m, oberoende av om måttangivelser sker med eller utan decimaler.

#### Regelmått (I tävlingsregler föreskrivna mått)

	B	D
Internationella matcher	64–75	100–110
Div III och högre	65	105
Övriga matcher, seniorer A-lag	60–65	100–105

Målet ska invändigt vara 7,32 brett och 2,44 högt. Målstolpens genomskärningsyta kan vara kvadratisk, rektangulär, rund eller oval och vara högst 0,12 i genomskärning. Nätmaskor 0,12. Nätets djup, mått från målets bakkant ska vara minst 0,8 upp- och minst 1,5 nedtill. Hörnflaggor och mittflaggor ska fästas på 1,5 höga stänger som inte får vara spetsiga i topparna.

#### Markeringar

Resultatmarkeringar:

Linjebredd 0,10

• 2x2 siffror □□ □□

Linjefärg vit

• Matchur 0–45 min

Målställning, div I och högre, vit (0500 enl NCS-systemet).

### Liten plan

#### Lämpliga mått

	A min	B	C min	D
Utomhus	B+2	40	D+3	60

#### Regelmått

Av Fotbollförbundet och

35–50

60–85

Korporationsidrottsförbundet rekommenderade mått

Mål bör invändigt vara 5,0 brett och 2,0 högt. Målstolpens genomskärningsyta kan vara kvadratisk, rektangulär, rund eller oval och högst 0,12 i genomskärning. För fotbollsspel på tvären på stor plan placeras fast mål min 1,0 utanför stora planens sidolinjer.

#### Markeringar

Linjebredd 0,05. Linjerna streckas eller markeras med annan färg än vit när plan för smålagsspel linjeras på tvären på en stor plan.

Detaljmått

Stor plan

Målområde

Straffpunkt

Straffområde

Sidlinje

Mittcirkel

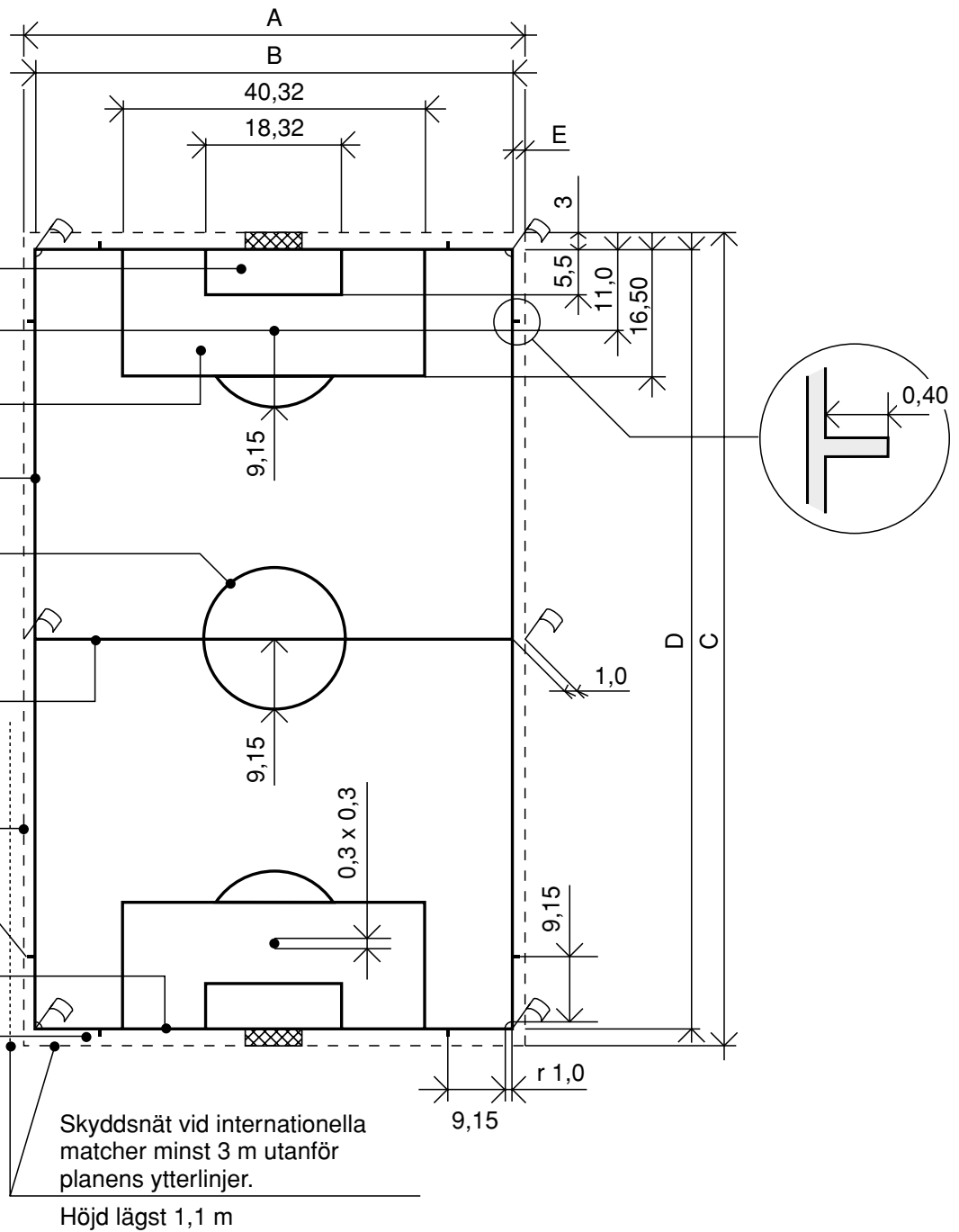
Mittlinje

Hinder

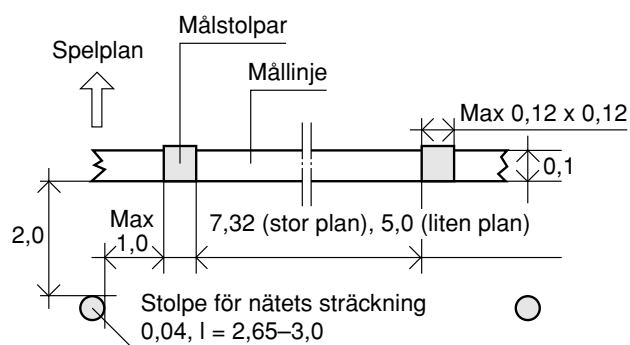
Avståndsmärke vid hörnspark

Mållinje

Friområde



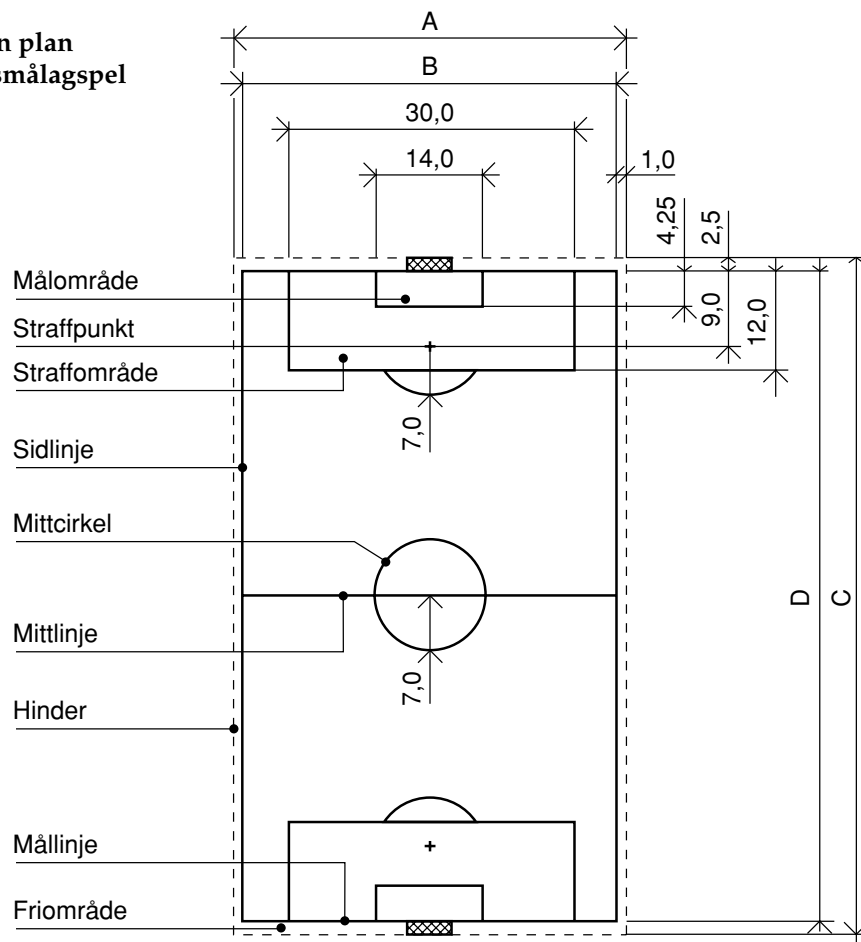
Detalj av mål.  
Anordningar som hindrar målställningen att stälpa måste finnas.



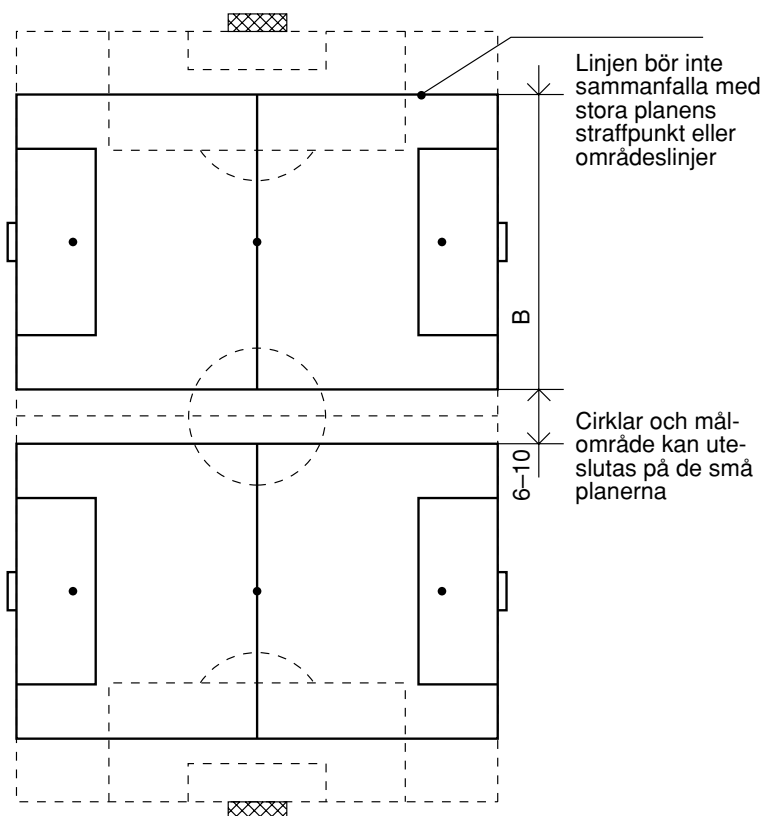
Måttpilsförklaring

- \*—\*— Avstånd avser ytterkant
- \*—\*— Avstånd avser innerkant
- \*—\*— Avstånd avser centrum

**Liten plan  
för smålagspel**



**Stor plan linjerad även för smålagspel**



## Belysning

Se allmänna avsnittet om belysning.

## Färger

Färger anges här enligt SIS färgatlas 01 91 02 baserad på NCS-systemet (Natural Colour System).

Väggarnas och golvens färger bör utgöra en lugn bakgrund till spelare och bollar och bör därför inte ha kontrasterande ytor som t ex ribbstolar eller reklamtexter med avvikande färg.

Om andra golvlinjer än vita ska förekomma bör golvet inte ha alltför starka kulörer eftersom kontrast mot de mer mättade linjefärgerna behövs för att de lätt ska kunna uppfattas.

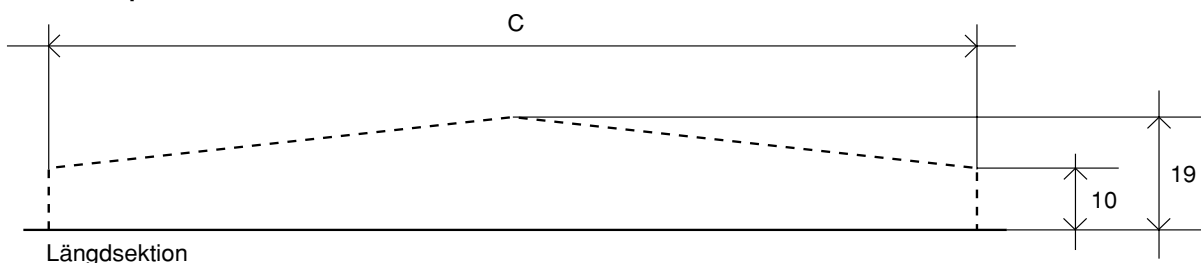
Exempel: 3050 – Y30 R =  
svarthet 30, kulörhet 50,  
30 % rött i gulröd kulör

	<b>Golv</b>	<b>Väggar</b>
Svarthet	10–30	30–60
Kulörhet	< 40	< 40
Kulörton	Valfri	Valfri
Ljusreflektans	> 40 %, helst > 50 %	< 40 %, helst 30 %
Glans	< 20	

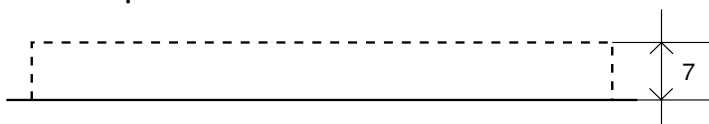


## Inomhusfotboll

### Stor plan



### Liten plan



### Lämpliga mått

	A min	B	C min	D	E
<b>Inomhus</b>					
Stor plan	67	65	111	105	1
I ishall	–	30	–	60	–
<b>Futsal</b>					
I sporthall	B+2	15–25	D+3	25–42	–
Internationella matcher	B+2	18–25	D+3	38–42	–

Alla mått i meter

### Mått-toleranser

Mått får avvika högst  $5\sqrt{L}$  mm där L = måttet i m, oberoende av om måttangivelser sker med eller utan decimaler.

- Planens längd måste vara större än bredden.
- Linjerna ska vara 0,08 breda.

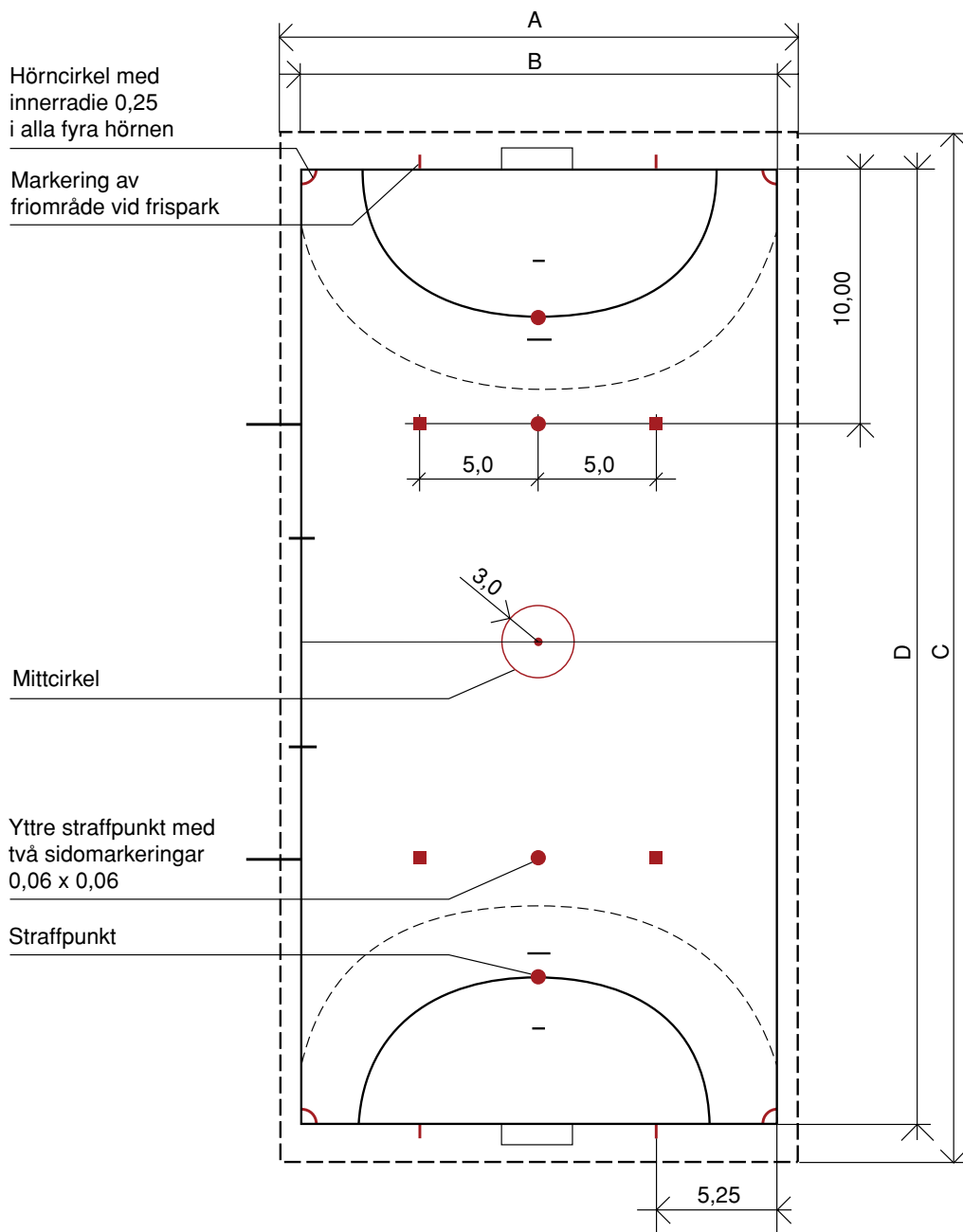
Om handbollsplan används för Futsal kan följande kompletteringar göras (se skiss på sidan 9):

- Straffpunkter med sidomarkeringar
- Planens mittpunkt och mittcirkel
- Kvartscirklar i hörnen
- Friområde vid frispark

Detaljmått för en Futsalplan finns på sidan 10



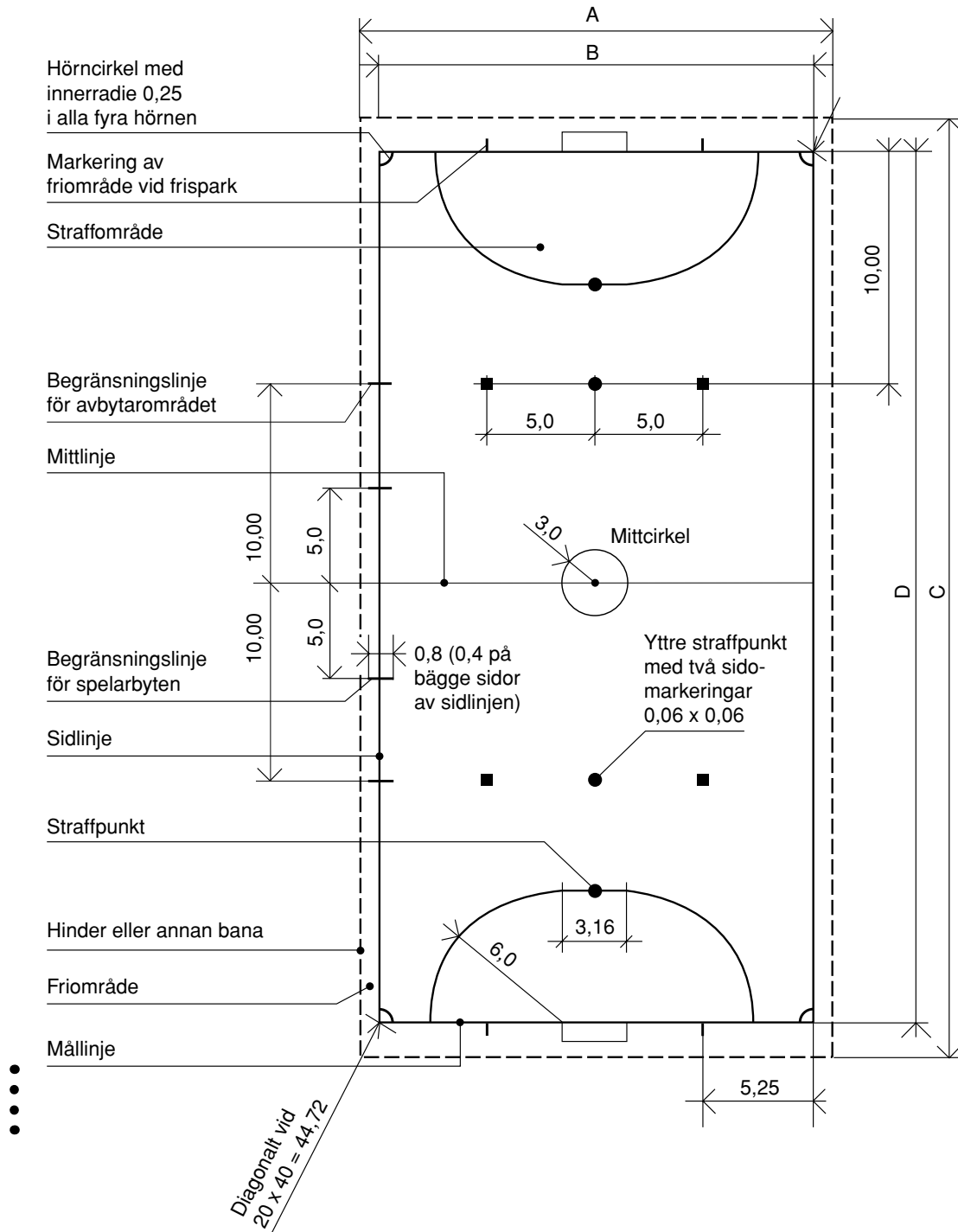
### Komplettering av handbollsplan för Futsal



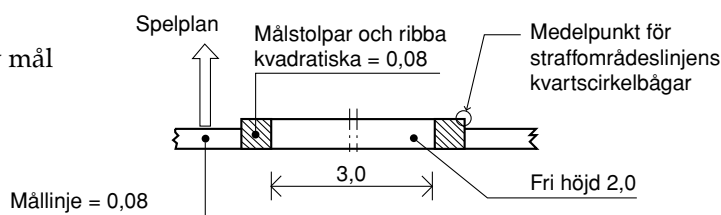
•  
•  
•

Måttpilsförklaring	
	Avstånd avser ytterkant
	Avstånd avser innerkant
	Avstånd avser centrum

## Detaljmått Futsal



### Detalj av mål



Målnätets djup 0,8 upptill och 1,0 vid golvet  
Anordningar som hindrar målställningen att stjälporna måste finnas

### Måttpilsförklaring

- x—x— Avstånd avser ytterkant
- x—x— Avstånd avser innerkant
- x—x— Avstånd avser centrum